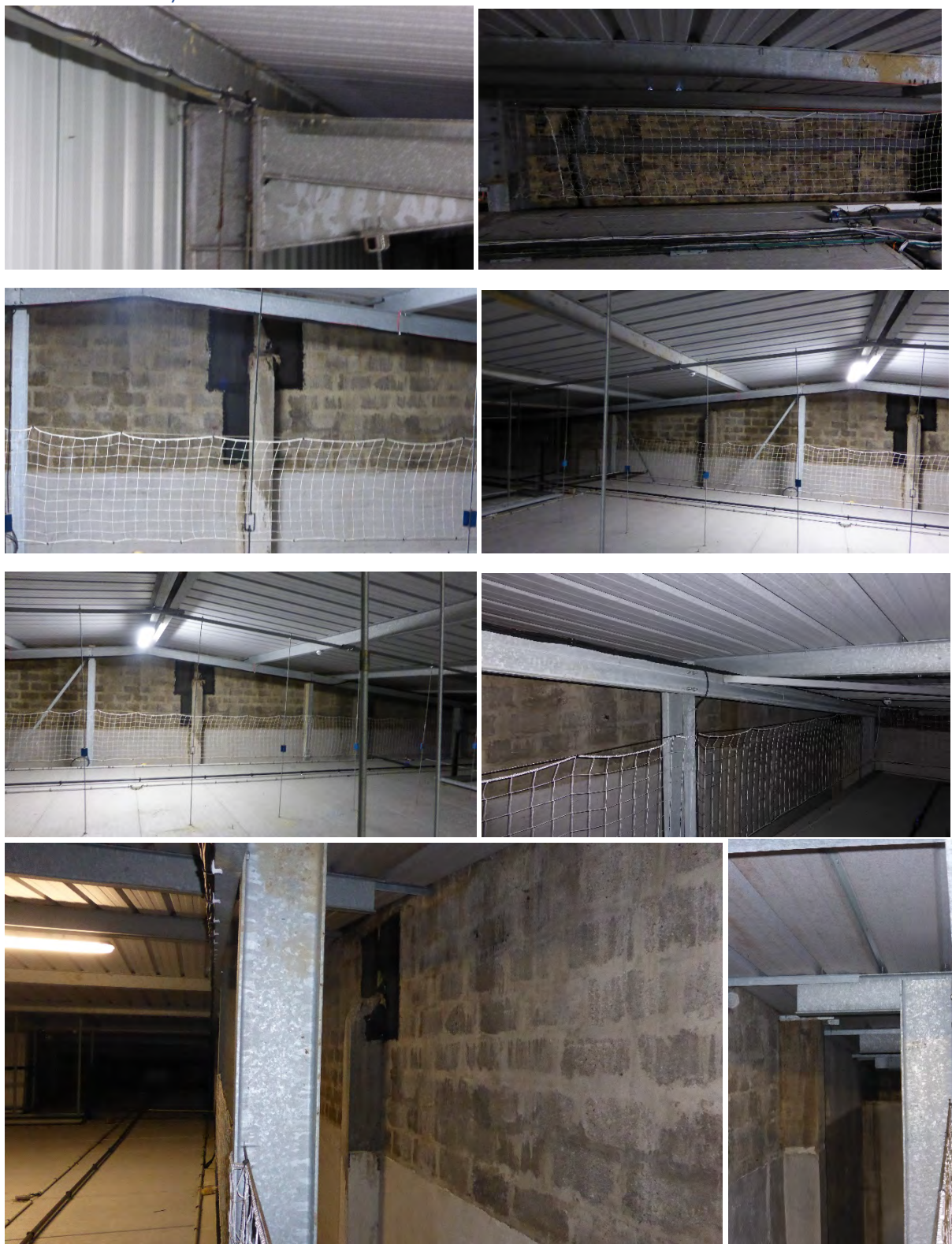


Vue charpente métallique du bâtiment dit l'extension (plan de coupe en annexe 9)



Vue 1



Vue 2



Vue 3



Vue 4



Vue 5



Vue 6

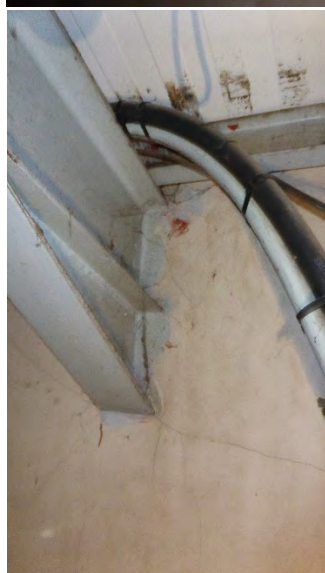


Vue 7





Vue 8



Vue 9



Vue 10



Vue 11



Vue 12



Porte local emballages (sera changée)



Porte local archives (sera changée)

